



WARABEE ANIMAL HOSPITAL GROUP

年末年始の診療時間のお知らせ

年末年始の診療は以下の通りとさせていただきます。

通常診療と時間帯含め変更となりますこと、ご了承いただけますようお願い致します。

皆様にはご迷惑をおかけいたしますが、何とぞご理解いただけますようお願い申し上げます。

12月30日 木 通常診療（予約優先制）

12月31日 金

完全予約診療

1月1日 土

※ 診療時間 9:00～17:00

1月2日 日

※ 急患対応（ご来院前にお電話いただきますようお願い致します）

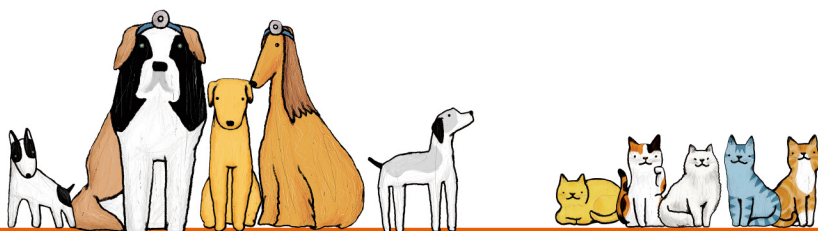
1月3日 月

1月4日 火 通常診療（予約優先制）

2021年7月

はとがや動物病院

院長 溝口俊太



はとがや動物病院