



WARABEE ANIMAL HOSPITAL GROUP

年末年始の診療時間のお知らせ

誠に勝手ながら以下の日・時間帯につきましては、獣医師による対応ができないため休診とさせていただきます。

皆様にはご迷惑をおかけいたしますが、

何とぞご理解いただけますようお願い申し上げます。

12月30日 日 通常診療

12月31日 月 休診

1月1日 火 ※ 急患のみ対応
(9:00~17:00)

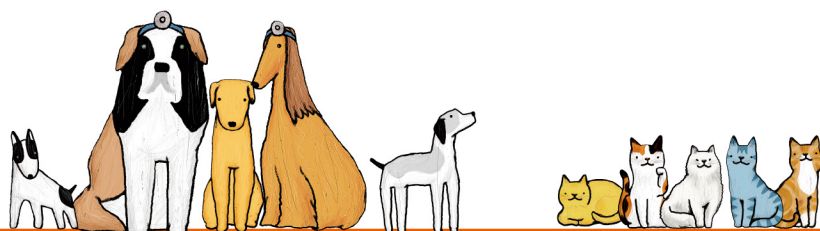
1月2日 水 ※ ご来院前にお電話ください

1月3日 木 通常診療

2018年9月

はとがや動物病院

院長 溝口俊太



はとがや動物病院